



## Le contrat ACE ALTERNATIVE

### A qui s'adresse-t-il?

A tous les spécialistes qui participent à l'accompagnement financier des professionnels et à la protection de leur patrimoine :

- Travailleurs Non Saliés
- Artisans (ex : les professionnels du Bâtiment, Boulangers...) et commerçants (ex : les Franchisés, Bijoutiers...)
- Les professions libérales (ex : médecins et professionnels de santé, avocats, experts comptables...)

### Quand intervient t-il ?

Pour protéger le professionnel contre les aléas que les assurances de dommages ou de responsabilité ne couvrent pas :

- Arrêt de travail de l'« homme clef »
- Préoccupations Juridiques
- Local Commercial sinistré
- Recherche d'un remplaçant en l'absence de la personne clef ou du Conjoint Collaborateur
- Problème de transmission du patrimoine
- Actes de malveillance ou de fraude informatique

## Exemples d'intervention

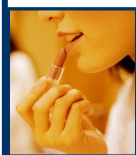


Suite à un accident de la circulation, un architecte est arrêté pendant 6 mois. Le montant de ses frais fixes annuels est de 120 000 €. Il avait souscrit ACE ALTERNATIVE pour un capital de 100 000 €.

**Pendant son arrêt de travail, Cet architecte sera indemnisé d'un montant journalier de 274 €.**

**Cette indemnisation peut être utilisée soit :**

- pour prendre en charge les frais fixes
- ou
- pour la recherche et la prise en charge du salaire d'un remplaçant



Une esthéticienne suite à plusieurs malaises, est arrêtée pendant 3 mois par son médecin. Le montant de ses frais fixes annuels est de 42 000 €. Elle avait souscrit ACE ALTERNATIVE pour un capital de 40 000 €.

**Pendant son arrêt de travail cette esthéticienne sera indemnisée d'un montant journalier de 110 euros.**

**Cette indemnisation lui sera utile**

- pour la recherche et la prise en charge du salaire d'une remplaçante
- pour prendre en charge une partie des frais fixes

## Les garanties et prestations ACE ALTERNATIVE

### GARANTIES PRINCIPALES

**Sont indemnisées, les dépenses fixes et régulières (frais généraux) telles que :**

- Les loyers et les charges du local professionnel
- Les charges financières et intérêt d'emprunts
- Les dépenses eau, électricité, gaz, chauffage, téléphone
- Les taxes et impôts professionnels
- Les loyers de crédit-bail
- Les amortissements
- Les salaires et charges du personnel
- Les cotisations sociales personnelles obligatoires
- Prise en charge du salaire du collaborateur remplaçant

### PRESTATIONS D'ASSISTANCE

- **Service d'informations professionnelles et juridiques** à caractère documentaire aussi bien pour des préoccupations professionnelles (fiscalité, statut...) que privée (habitation, transmission du patrimoine).
- **Assistance vie pratique au conjoint collaborateur**
- **Assistance 24h/24 en cas de sinistre du local professionnel:** organisation et prise en charge de l'envoi d'une société de dépannage.
- **Recherche d'un collaborateur en remplacement de la personne clef**
- **Organisation de la garde des enfants**

### GARANTIES OPTIONNELLES

- **Capital reconversion en cas de Décès / Invalidité absolue et définitive de la Personne Clef :** versement d'un capital aux Ayants Droits dans l'attente de la vente de l'entreprise ou de l'embauche d'un remplaçant.
- **Remplacement du conjoint collaborateur :** remboursement du salaire du remplaçant du conjoint collaborateur en cas d'arrêt de travail accident ou maladie.
- **Garantie DATAGUARD :** indemnisation des frais de remise en service des outils informatiques en cas de virus, erreur humaine, malveillance...

## 3 RAISONS DE CHOISIR LE LEADER ACE EUROPE :

### SOLIDITE

ACE Group est l'un des acteurs mondiaux de l'assurance et de la réassurance, avec un chiffre d'affaires de 13.6 milliards d'euros (19 milliards de dollars) en 2009 et 16 000 collaborateurs répartis dans 50 pays. Leader sur le marché français de l'Assurance Accident, le pôle Assurances de Personnes réalise en France un chiffre d'affaires de 114 millions d'euros.

### STABILITE

Standard & Poor's a relevé la notation de ACE European Group à AA- (très forte) en décembre 2010, ce qui vient confirmer la solidité financière du groupe déjà noté A+ par AM Best en avril 2009.

### SERVICES

En France, le pôle Assurances de Personnes et Affinités est composé de 50 experts et fort d'une expérience de plus de 25 ans; il veille constamment sur ses groupements d'assurés et ses nombreux partenaires dans ce domaine. En leader, il garantit la rapidité de son indemnisation.